



LIFE-PLETERA

Desurbanización y restauración de la funcionalidad ecológica de los sistemas costeros de la Pleta
T.M. Torroella de Montgrí



Àgata Colomer
Ayuntamiento de Torroella de Montgrí
(Girona)

CONAMA2016



LIFE-PLETERA: Desurbanización y restauración de la funcionalidad ecológica de los sistemas costeros de la Pletera T.M. Torroella de Montgrí



01 ESTRUCTURA ORGANIZATIVA

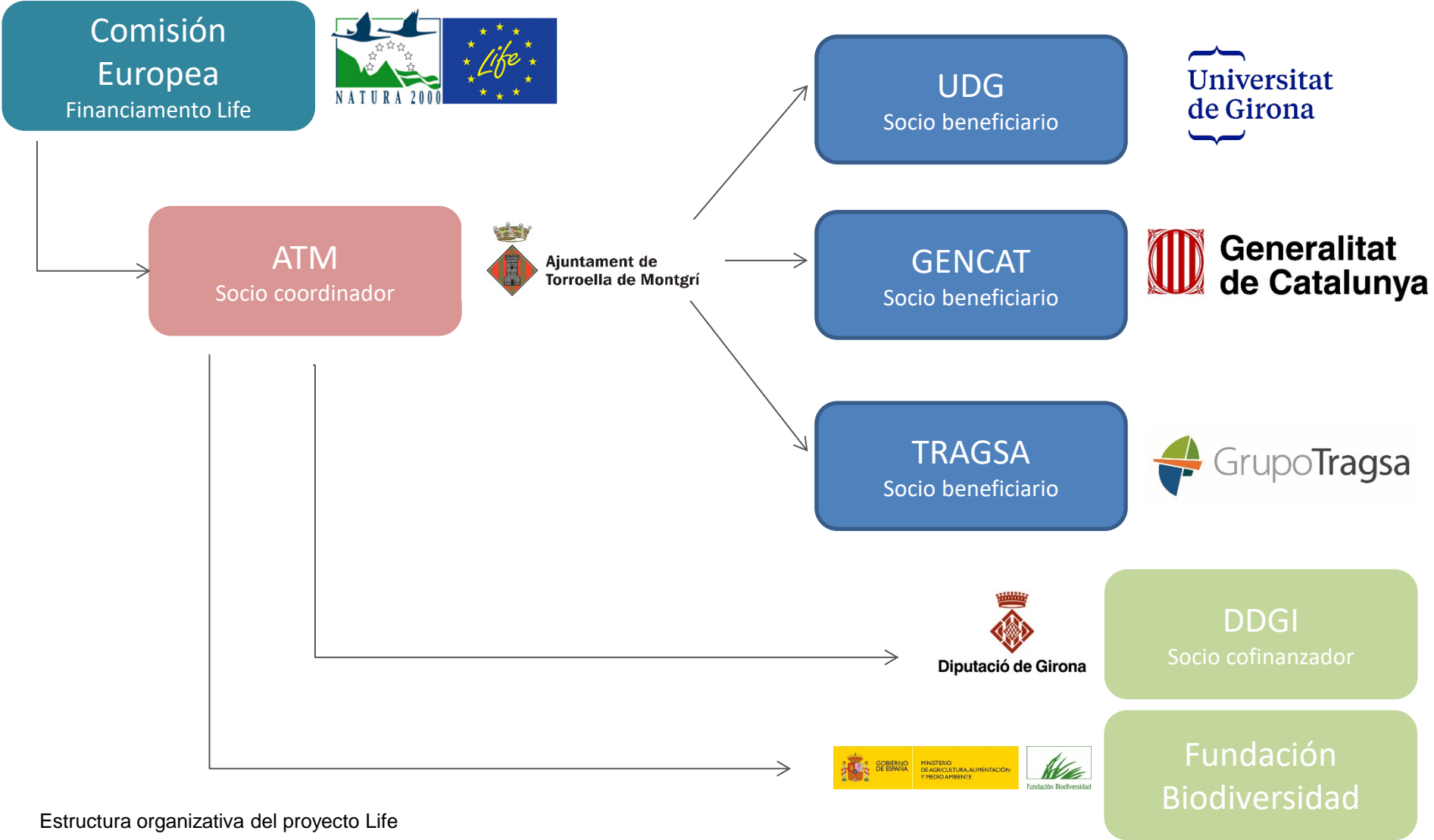
CONAMA2016



LIFE-PLETERA: Desurbanización y restauración de la funcionalidad ecológica de los sistemas costeros de la Pletera T.M. Torroella de Montgrí



01. ESTRUCTURA ORGANIZATIVA



Estructura organizativa del proyecto Life



LIFE-PLETERA: Desurbanización y restauración de la funcionalidad ecológica de los sistemas costeros de la Pletera T.M. Torroella de Montgrí



02 PLANIFICACIÓN URBANA. CRONOLOGÍA

CONAMA2016



02. PLANIFICACIÓN URBANA. CRONOLOGÍA

- Plan Parcial 1982
- Abandono proceso urbanización
- Deslinde – ZMT 1998
 - Suelo público
 - Suelo protegido
- Revisión POUM 2002
 - Suelo no urbanizable

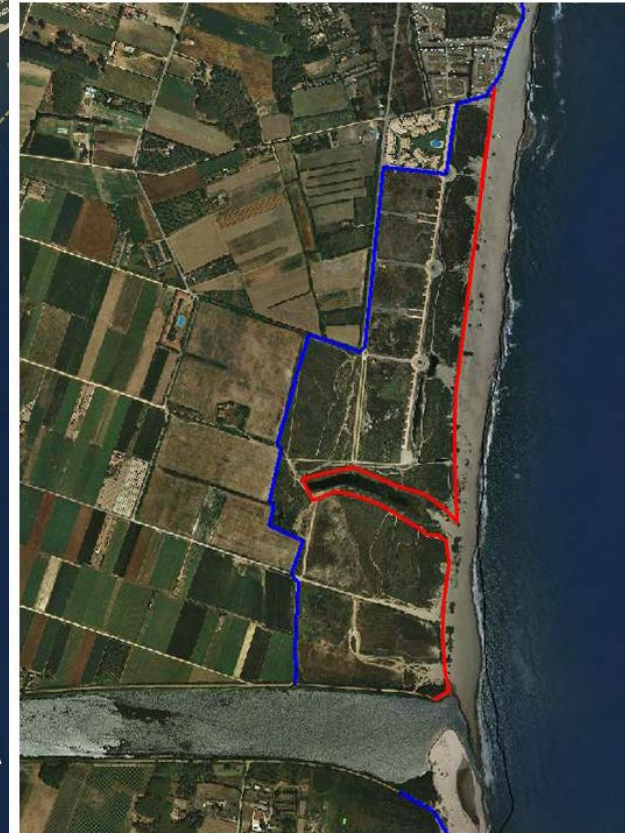
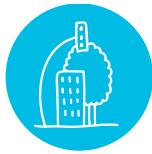


Imagen 1: Sector urbanístico Plan Parcial de la Pletera. 1988

Imagen 2: Cambio límite ZMT. 1998



LIFE-PLETERA: Desurbanización y restauración de la funcionalidad ecológica de los sistemas costeros de la Pletera T.M. Torroella de Montgrí



03 PROYECTO LIFE-PLETERA

DESURBANIZACIÓN Y RESTAURACIÓN DE LA FUNCIONALIDAD ECOLÓGICA DE LOS SISTEMAS COSTEROS

CONAMA2016



03. PROYECTO LIFE-PLETERA

Objetivos

1. Restaurar la funcionalidad ecológica del sistema litoral
2. Ser un proyecto demostrativo
3. Incrementar efecto sumidero CO₂.

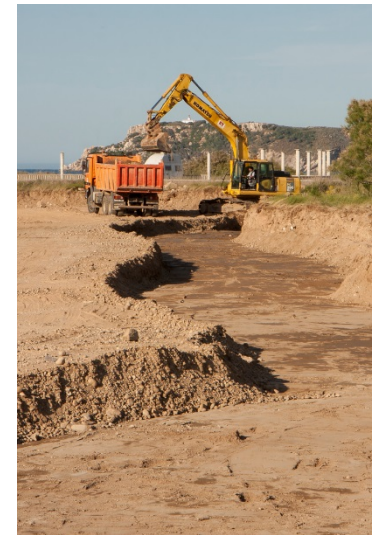




03. PROYECTO LIFE-PLETERA

Acciones

- Excavación sistema de lagunas (permanentes y temporales)
- Restauración sistema dunar
- Retirada paseo
- Retirada material de relleno
- Retirada calles asfaltadas
- Excavación antigua cota original





LIFE-PLETERA: Desurbanización y restauración de la funcionalidad ecológica de los sistemas costeros de la Pletera T.M. Torroella de Montgrí



03. PROYECTO LIFE-PLETERA

Ante y post



Imagen de la Pletera 2014



Imagen de la Pletera 2016



03. PROYECTO LIFE-PLETERA

Otras acciones



Imágenes de muestreos en las lagunas, 2015-2016

- Seguimiento estado ecológico
- Seguimiento vegetación
- Seguimiento niveles y salinidad
- Seguimiento absorción de carbono
- Seguimiento fartet (*Aphanius iberus*)
- Seguimiento percepción social



LIFE-PLETERA: Desurbanización y restauración de la funcionalidad ecológica de los sistemas costeros de la Pletera T.M. Torroella de Montgrí



04

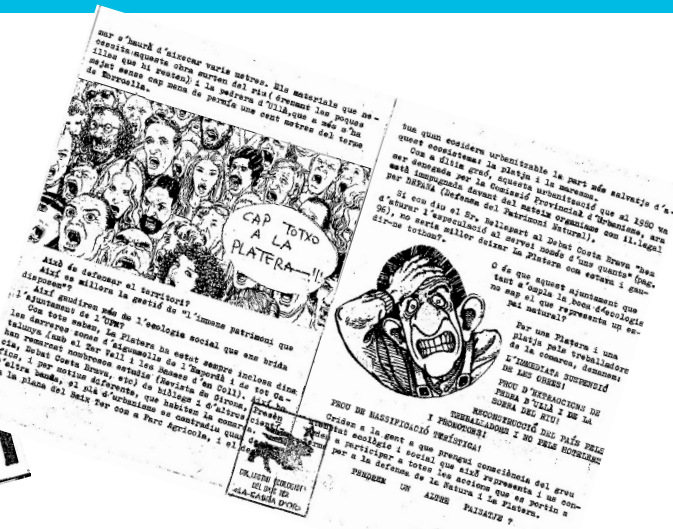
CAMBIOS DE PERCEPCIÓN

CONAMA2016



04. CAMBIOS DE PERCEPCIÓN

- Modelo desarrollista 70's
- Grupo de defensa de los humedales
- 90's. Gobierno municipal proteccionista
- Revisión PGOU 2002
- Espacio de identidad colectiva
- Especial interés – preocupación AMTE



Panfletos reivindicativos, 1987



Reunión de trabajo con la AMTE, 2015-2016



LIFE-PLETERA: Desurbanización y restauración de la funcionalidad ecológica de los sistemas costeros de la Pletera T.M. Torroella de Montgrí



05 RESULTADOS

CONAMA2016



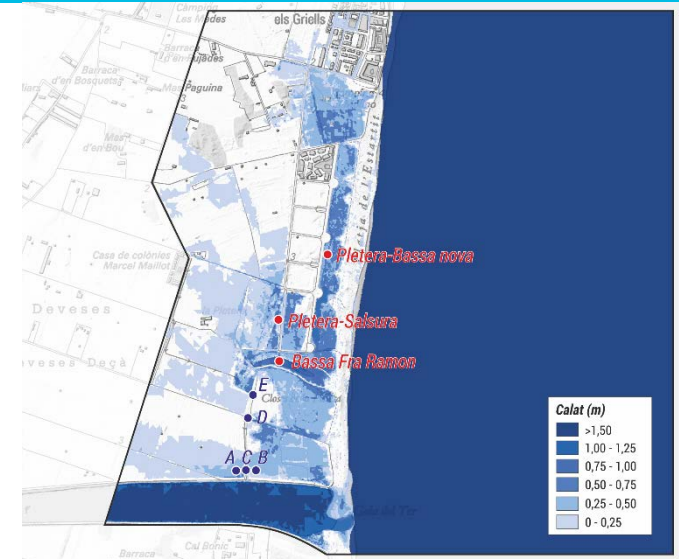
05. RESULTADOS

→ Modelos hidráulicos

- Incremento capacidad laminación de agua – reducción intromisión agua marina
- Red hidrológica ininterrumpida
- Sistema de lagunas costeras (HIC prioritario)
- Medida de adaptación cambio climático

Imagen 1. Modelo circulación agua superficial de la Pletera en 2014

Imagen 2. Modelo circulación agua superficial de la Pletera post restauración





LIFE-PLETERA: Desurbanización y restauración de la funcionalidad ecológica de los sistemas costeros de la Pletera T.M. Torroella de Montgrí



06 RETOS DE FUTURO

CONAMA2016



06. RETOS DE FUTURO



Mapa estratégico ordenación accesibilidad vehículos



Ciclistas leyendo el cartel informativo del proyecto Life Pletera, 2015

- Ordenación al espacio
- Espacios multifuncionales
- Frecuentación

- Conectividad social
- Compatibilidad de usos y actividades

¡GRACIAS!



Ajuntament de
Torroella de Montgrí



Parc Natural
del Montgrí, les Illes Medes
i el Baix Ter



CÀTEDRA
D'ECOSISTEMES
LITORALS
MEDITERRANIS



Generalitat
de Catalunya

Universitat
de Girona



Diputació de Girona



GOBIERNO
DE ESPAÑA

MINISTERIO
DE AGRICULTURA, ALIMENTACIÓN
Y MEDIO AMBIENTE



Fundación Biodiversidad

CONAMA2016